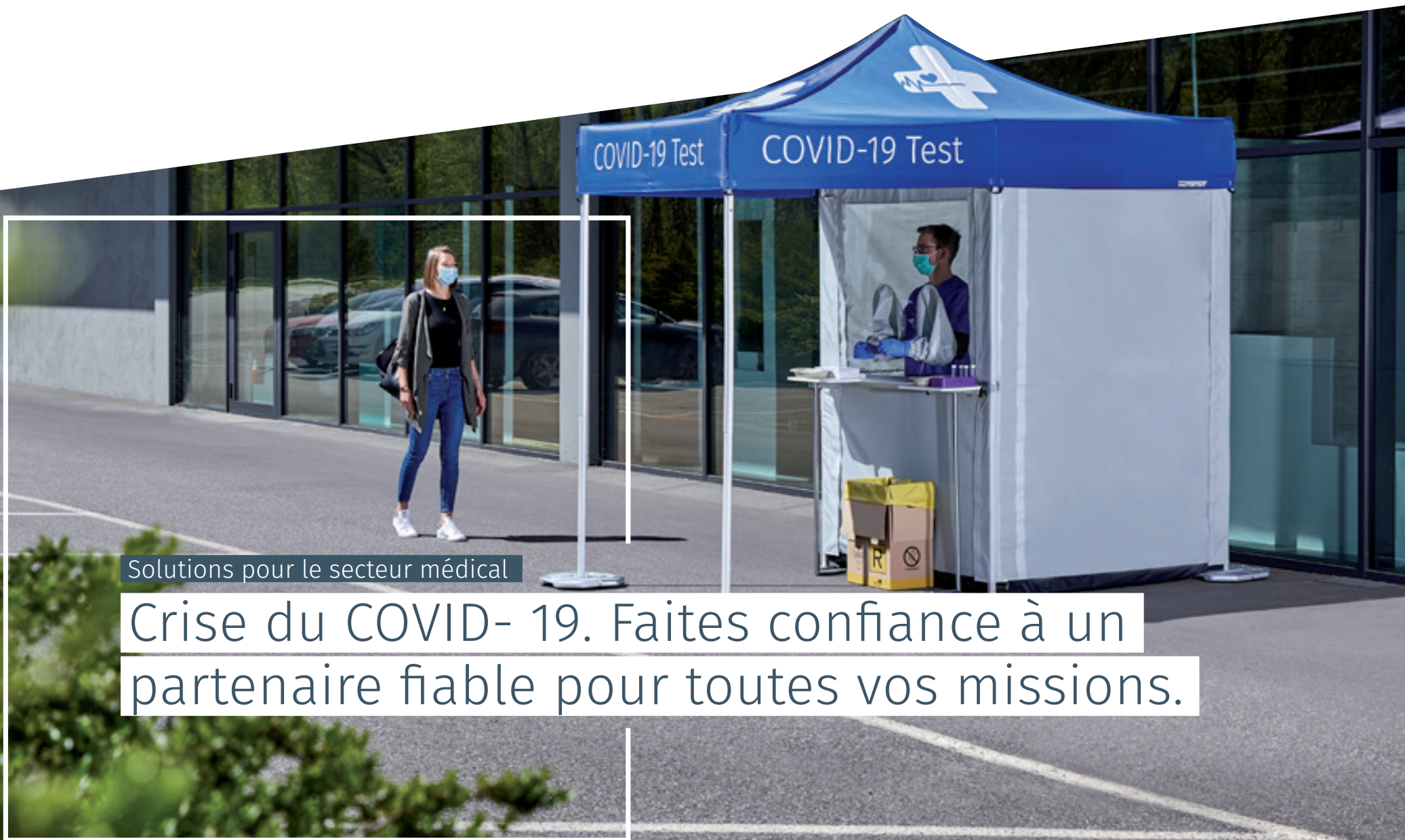


Building up moments.

MASTERTENT®

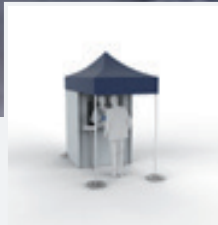


Solutions pour le secteur médical

Crise du COVID- 19. Faites confiance à un partenaire fiable pour toutes vos missions.



Cabine de tests
Covid-19 pour une
utilisation en
intérieur
Page 3



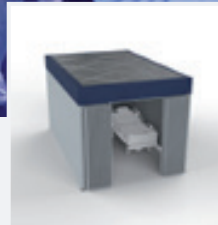
Cabine de tests
Covid- 19 pour une
utilisation en
extérieur
Page 4



Tunnel de
désinfection
Page 6



Tente de Visites –
Protection des
personnes
Page 8



Chambres mobiles
pour patients
Page 10



Cabine de tests
Drive-In
Page 12



Kit Rescue &
Kit Rescue Light
Page 14

Innovation. Efficience. Sécurité.

Fabricant européen de tentes pliantes, notre propre production nous permet une grande flexibilité. Nous pouvons nous adapter très rapidement aux nouvelles exigences de cette crise.

Notre préoccupation actuelle est de trouver des solutions pour soutenir tous les héros du quotidien dans cette crise du COVID-19.



Cabines de tests Covid-19 pour une utilisation en intérieur

Une petite révolution dans la crise du Coronavirus.

Protégée dans une cabine de tente fermée avec manchons intégrés, une personne sans combinaison de protection peut:

- Prendre la température des personnes,
- Effectuer le test du Coronavirus,
- Effectuer un test d'anticorps.

La personne qui effectue les tests doit continuer à porter des gants jetables et un masque médical certifié FFP2 ou FFP3..

Manchons de protection



Test sans combinaison de protection.

La prise de la température s'effectue sans quitter la tente grâce à la paroi de protection transparente équipée de manchons.



Cabine de tests pour utilisation en extérieur

Une petite révolution dans la crise du Coronavirus.

La tente de protection se monte en quelques minutes devant l'entrée d'un hôpital, sans autorisation spéciale. Les tests de température, d'anticorps et de positivité au Coronavirus peuvent être pratiqués rapidement sur tous les patients et visiteurs.

La mesure de la température se réalise sans quitter la tente grâce à la paroi de protection transparente équipée de manchons. La personne qui effectue les tests doit toujours porter des gants jetables et un masque de protection médicale certifié FFP2 ou FFP3.

Manchons de protection



Test sans combinaison de protection.

La prise de la température s'effectue sans quitter la tente au travers de la paroi protectrice transparente équipée de manchons intégrés.



Cabines de tests pour utilisation en intérieur & en extérieur



Solution complète:

- Dimensions standard 1,5x1,5 m et 3x1,5 m avec toit plat ou en pointe.
- Cabine de test fermée, avec porte et moustiquaire intégrée. Pour une meilleure circulation de l'air.
- La face avant dispose d'une fenêtre en PVC avec manchons intégrés.
- 2 parois latérales latérales pour la zone d'accès à l'extérieur (pour le modèle 3x1,5 m).
- Comptoir qui permet d'accueillir le matériel médical.
- Tapis de sol solidaire des parois.

En options:

- Poids de lestage pour une utilisation à l'extérieur.

Dimensions:

3x1,5

1,5x1,5



D'autres dimensions sont possibles sur demande.

Tunnel de désinfection

En plein air: découvrez le tunnel de désinfection. Désinfection assurée de la tête aux pieds.

Les normes d'hygiène sont particulièrement élevées dans les hôpitaux. Pour réduire davantage le risque d'infection, des tunnels de désinfection peuvent être installés devant la zone d'entrée.

Notre tente pliante spéciale 1,5x4,5 m avec aérations de toit crée un espace extérieur protégé où les personnes peuvent être désinfectées de la tête aux pieds.

Un système de buses intégrées dans les pieds de la tente permet par une pulvérisation en fine brume de désinfecter toutes les surfaces : vêtements, les chaussures, les sacs, etc.

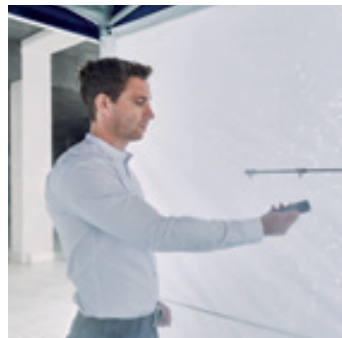
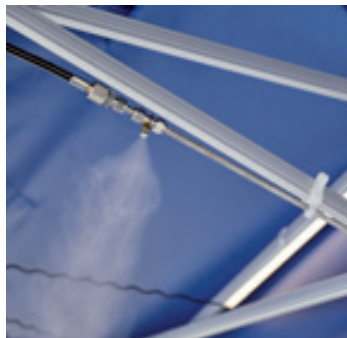
Toutes les bactéries qui pourraient adhérer aux vêtements, sacs sont éliminées de manière efficace empêchant toute contamination à l'intérieur de votre bâtiment même pour les personnes détectées négatives au Coronavirus.



La pompe doseuse injecte automatiquement le désinfectant dans l'eau tuant virus, bactéries et champignons. Le produit est inoffensif pour les personnes et l'environnement.



Tunnel de désinfection



Dispositif sanitaire complet clé en main:

- Structure en aluminium de 1,5 x 4,5 m avec 8 pieds avec une hauteur de passage de 2,20 m.
- Toit 1,5 x 4,5 m avec 4 aérations de toit (au centre de chaque côté du toit).
- 2 parois latérales de 4,5 m.
- 8 poids de lestage.
- 1 éclairage LED.
- Système de pulvérisation (4 arches de pulvérisation, 1 pompe, récipient pour le désinfectant).
- Pompe externe avec
 - Armoire de commande éclairée et relais temporisé
 - Pompe à haute pression (70bar), débit d'eau 0,5 l/min
 - Pompe doseuse automatique
 - Support pour bidon de désinfectant de 5l
 - Filtre à eau

En options:

- Tapis de sol 1,5 x 4,5 m disponibles.
- Le tissu de la tente peut-être imprimé avec votre logo ou entièrement personnalisé.

Dimension:

1,5x4,5

D'autres dimensions sont possibles sur demande.

Tente mobile d'accueil pour rencontres protégées

Protégés et à l'abri.

Les visites sont à nouveau autorisées.

Les résidents des maisons de retraite sont désormais autorisés à recevoir des visiteurs après plusieurs semaines de confinement en raison de la pandémie de COVID-19. Fabricant de tentes pliantes, nous avons développé une solution qui permet aux familles de se retrouver en toute sécurité. Ne donnez aucune chance au virus et déployez en quelques secondes cette tente pliante mobile sécurisée devant la maison de retraite.

La tente pliante 4x2 m est divisée en 2 espaces identiques séparés par une paroi de protection transparente. De cette manière, la rencontre entre visiteurs et résidents peut avoir lieu sans aucun contact physique.

Les gens doivent continuer à porter un masque médical.

Paroi de protection
transparente



Contact visuel entre le visiteur et le résident de la maison de retraite au travers d'une paroi de protection transparente en PVC.



Tente mobile d'accueil pour rencontres protégées



Solution complète:

- Structure aluminium 4x2 m.
- 12 coloris de toit disponibles.
- 1 paroi 6 m avec fenêtre panoramique.
- 2 parois pleines de 2 m chacune.

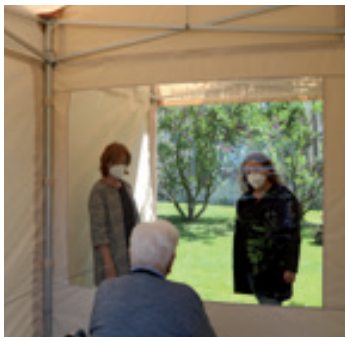
En options:

- Tapis de sol 4x2 m ou 2x2 m disponibles.
- Personnalisation possible du toit et des parois.
- Poids de lestage pour utilisation en extérieur.
- Jeu de piquets de sol et de sangles auto-serrantes.

Dimension:

4x2

D'autres dimensions sont possibles sur demande.



Chambres mobiles pour patients

Protéger les personnes en bonne santé isoler les personnes malades.

Grâce à la conception de notre nouvelle tente, il est possible en intérieur de créer des espaces indépendants les uns des autres. Créer des chambres mobiles dans des salles polyvalentes, des gymnases ou des hôpitaux, rien n'est plus simple et rapide que nos cabines tentes que ce soit pour y dormir ou comme chambres pour patients. Les usages sont multiples.

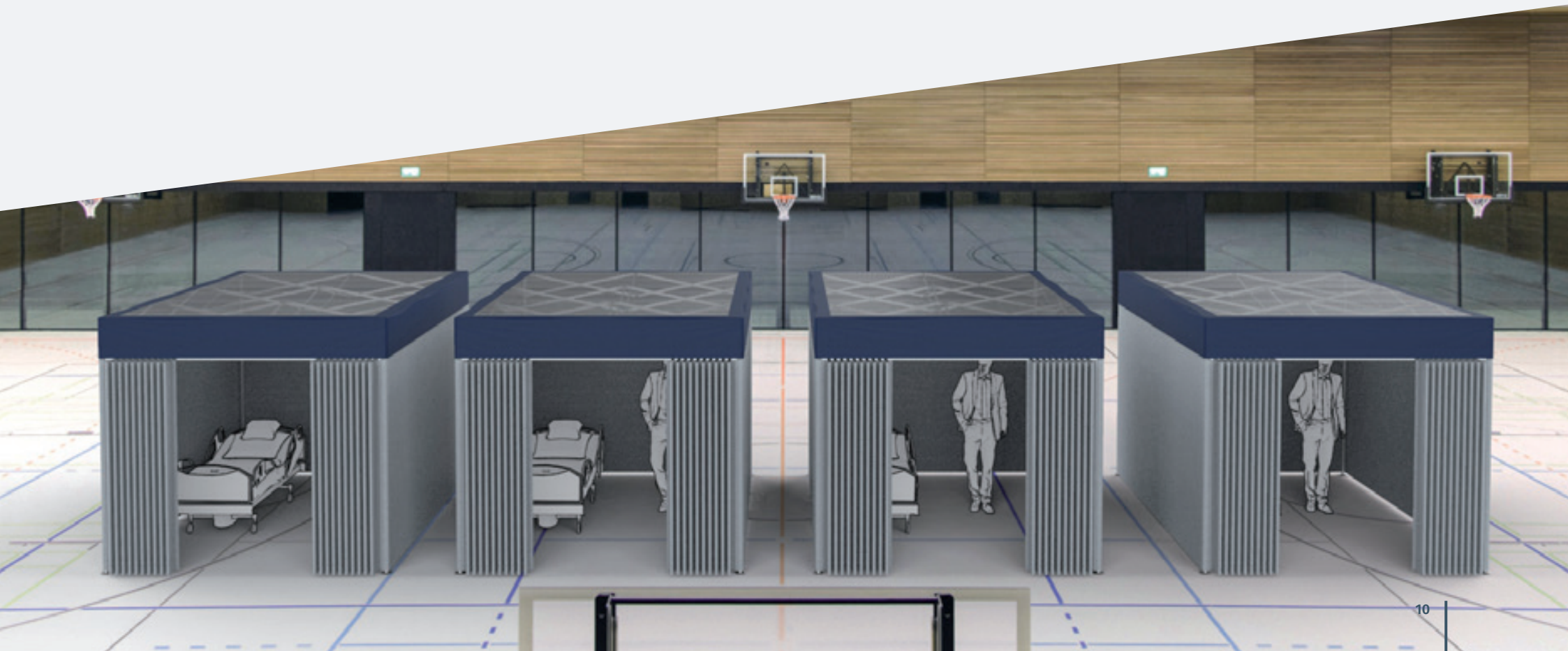
La chambre du patient se compose d'une paroi qui entoure 3 côtés. Le 4ème côté est équipé d'un rideau et rend son utilisation pratique. Le „plafond“ de cette chambre est équipée d'une moustiquaire.

Extensible à

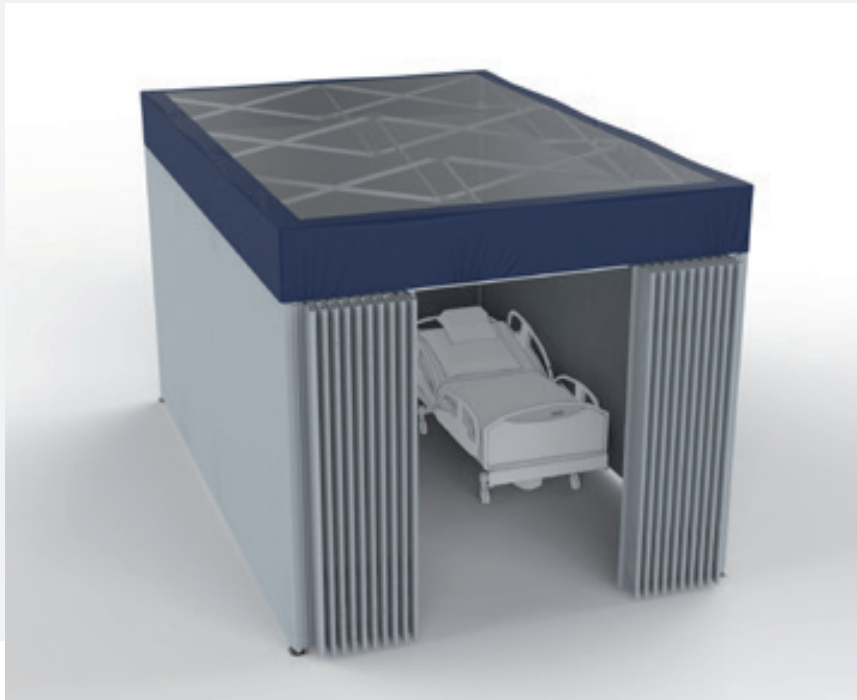
l'infini



Ces solutions mobiles peuvent transformer un gymnase en abri d'urgence en très peu de temps.



Chambres mobiles pour patients



Solution complète:

- Structure aluminium 2,3x3,45 m.
- Toit plat 2,3x3,45 m avec moustiquaire intégrée.
- Paroi 9,2 m fermée.
- Barre transversale 2,3 m.
- 2 rideaux.

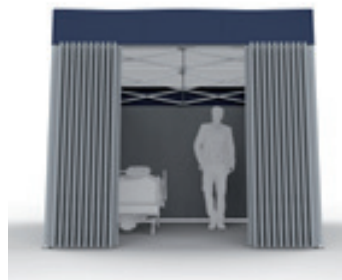
En options:

- Le toit et les parois sont imprimables avec votre logo ou bien en fullprint.

Dimension:

3,45x2,3

D'autres dimensions sont possibles sur demande.



Cabine de tests Drive-In en plein air

Tester le plus grand nombre de personnes en un minimum de temps.

Les personnes à tester doivent avoir le moins de contact possible avec le personnel hospitalier, les installations hospitalières et les autres patients avant et pendant les tests, c'est pourquoi des cabines de tests Drive-In sont actuellement mises en place dans tout le pays.

La taille compacte de nos tentes pliantes et donc leur facilité de transport permettent la mise en place de ces cabines de tests rapidement et presque partout.

Hauteur spéciale



Grâce à la hauteur ajustable de la paroi, la personne qui effectue le test peut facilement se pencher à la hauteur de l'automobiliste.



Cabine de tests Drive-In en plein air



Solution complète:

- Structure aluminium 6x4 m - 6 pieds.
- Structure aluminium disponible en 9 coloris standard.
- 12 coloris disponibles pour le toit.
- Paroi 8m avec 2 portes.
- Barre transversale de 4 m.
- Paroi 1/2 haute 4 m de hauteur (90 cm de haut).

En options:

Toit et parois peuvent être imprimés avec votre logo ou bien en fullprint sublimation.

Dimension:

6x4

D'autres dimensions sont possibles sur demande.

Kit Rescue & Kit Rescue Light

Un pack sécurisé complet.

Le Kit Rescue est le kit de sauvetage le plus complet que vous puissiez imaginer. Des parois latérales intelligentes qui permettent une grande flexibilité à l'utilisation. Le Kit comprend un tapis de sol antidérapant et 4 parois spéciales équipées de plusieurs portes avec une fenêtre et une moustiquaire intégrées. Les parois sont rallongées en partie basse avec une partie en PVC. Une tente interne peut être rajoutée en option afin d'avoir une température agréable à l'intérieur de la tente.

Le Kit Rescue Light est une version simplifiée de notre Kit Rescue. Grâce à une conception ingénieuse, nous avons réussi à réduire au minimum le délai de livraison et le prix du kit Rescue Light.

Tente interne en
option



Une tente interne peut être rajoutée au Kit Rescue. Elle forme avec les parois externes de la tente une chambre isolée qui tempère la chaleur.



Kit Rescue & Kit Rescue Light



Kit Rescue



Kit Rescue light



Solution complète:

■ Kit Rescue

- Structure aluminium.
- 12 coloris disponibles pour le toit.
- 4 parois spéciales avec porte, fenêtre et moustiquaire intégrées.
- Le tapis de sol et la paroi sont reliés par un ingénieux système de connexion.
- Tapis de sol.

■ Kit Rescue Light

- Structure aluminium
- 12 coloris disponibles pour le toit.
- 2 parois spéciales avec porte, fenêtre et moustiquaire intégrées et 2 parois pleines.
- Tapis de sol.

En options:

- Tente interne.
- Personnalisation possible du toit et des parois.

Dimensions:

8x4	6x4	6x3
4,5x3	4x4	3x3

Innovation. Efficacité. Sécurité.

Notre contribution à une prévention optimale contre le COVID-19.



Easy-Up



Montage ultra rapide!

Simple et sans outils.
Une tente pliante
Mastertent est prête en
quelques secondes.



Imperméable



**Nous ne vous laisse-
rons pas dehors sous la
pluie!** Des tests réguliers
d'étanchéité de nos tis-
sus témoignent de leur
imperméabilité.

Fabricant



**Nous sommes fabri-
cant!** En tant que tel
nous concevons et
produisons chaque
élément de nos tentes
pliantes. Nous pouvons
ainsi répondre aux
souhaits individuels de
nos clients et garantir
des délais de livraison
courts.



MASTERTENT FRANCE

1 rue des Tulipes / 67600 SELESTAT

brigitte.beyer@mastertent.com · +33 03 88 82 82 75

www.mastertent.com